

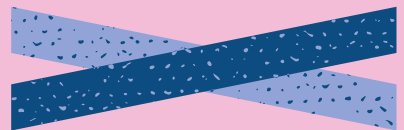
Hexen

Was ist der Hauptgrund, warum die Menschen an Hexen glaubten?

A) Damals gab es viele hässlich aussehende Frauen, die keine Kinder bekommen konnten.

B) Die Menschen glaubten, dass Hexen für das Wetter und die Naturgewalten und das Böse, das über die Welt kam, verantwortlich waren.

C) Es gab eine Vielzahl von Opfern, die von Frauen erbracht wurden.



Erklärung A: Falsch!

Erklärung B: In Nord- und Mitteleuropa waren die germanischen Stämme überzeugt, dass Hexen in den Wäldern lebten und für das Wetter und die Naturgewalten verantwortlich waren. Damals waren die Menschen viel mehr vom Wetter abhängig. So bestimmten Dürren oder Unwetter über die Ernte und somit darüber, ob die Menschen Hunger litten oder satt wurden. Katastrophen wurden den Hexen zugeschrieben, die bald nur noch für das Böse verantwortlich waren. Bereits zum Ende des dunklen Mittelalters wurden viele Frauen als "Hexen" bezeichnet und auf einem Scheiterhaufen verbrannt. Ihnen schrieb man übernatürliche, teuflische Kräfte zu. Die Menschen dachten, sie seien mit bösen Dämonen verbündet.

Erklärung C: Falsch!



Hexen
Karte 2 von 16

Hexen

Wie wird eine Hexe auch genannt?

A) Milchstehlerin, denn wenn eine Kuh keine Milch mehr gegeben hat, war im Mittelalter die Hexe daran schuld.

B) Goldgräber, weil sie es liebten, Juwelen zu besitzen und oft teure Dinge und Geld von Männern stahlen.

C) Katzenfrau, weil immer eine Katze auf ihrem Buckel sitzt



Erklärung A: In Wirklichkeit kannten sich viele dieser Frauen einfach nur gut aus - sie wussten zum Beispiel nicht nur lesen und schreiben konnten, sondern auch ein großes Wissen über Kräuter mitbrachten und dadurch Menschen und Tiere heilen konnten. Und so waren sie sicher, dass eine Hexe eine Kuh verzaubert hat, wenn das Tier keine Milch mehr gab. Einige haben auch andere Frauen, die schwanger waren, eine Schwangerschaft verhindern wollten oder ein Kind bekamen, beraten. In einer Zeit, in der wenig darüber bekannt war, wie ein Kind gezeugt wird und im Bauch der Mutter heranwächst, war dieses Wissen vielen unheimlich. Viele Frauen wurden als "Hexen" angesehen, weil sie mehr wussten als andere, weil sie eine besondere Wirkung hatten, einfach anders waren oder sonst irgendwie durch ihre Erscheinung auffielen.

Erklärung B: Falsch!

Erklärung C: Falsch!



Hexen
Karte 3 von 16

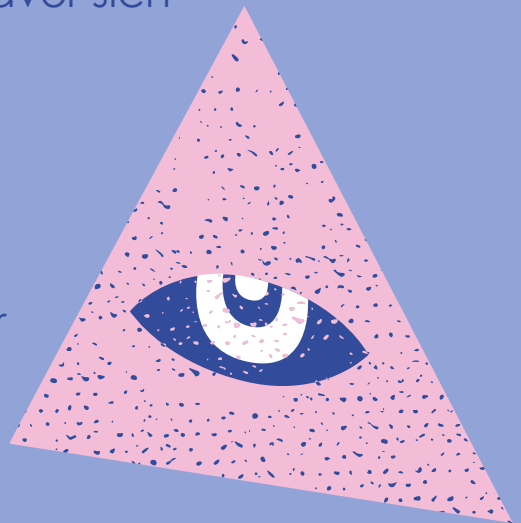
Illuminaten

Die Illuminaten-Verschwörungstheorie ist vielleicht der berühmteste und beliebteste “Conspiracy Theorie” heutzutage. Warum ist es so?

- A)** Die psychologischen Erklärungen für das Glaubenssystem, einschließlich Confirmation Bias, Logikfehler, Stereotyp-Heuristik und Herdentrieb, helfen, eine ganzheitlichere Sicht auf diese Verschwörungstheorie zu schaffen.

- B)** Die Menschen wollen mehr über die Illuminaten lernen, damit sie besser davor sich beschützen können.

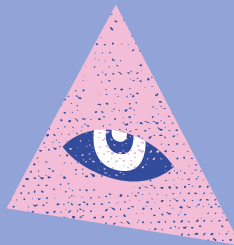
- C)** Wegen die zahlreiche Bücher und Filme, die das Thema erklären und in der Gesellschaft anlegen.



Erklärung A: Richtig. Ganzheitliche Sicht (auch “Holistic View” auf Englisch), sorgt dafür, dass alle Aspekte der Bedürfnisse der Menschen, psychische, physische und soziale, sollten berücksichtigt und als Ganzes gesehen werden. Die Illuminaten-Verschwörungstheorie schafft alle davon, deshalb wird von alle Menschen als etwas reales und wahr wahrgenommen.

Erklärung B: Teilweise richtig. Je populärer die Verschwörungstheorie wird, desto mehr Leute wollen sich davor irgendwie schützen und wollen darüber mehr lernen. Ist das aber nicht das Grund, warum die Illuminaten heutzutage so berühmt sind, sonder folgt davon.

Erklärung C: Falsch. Die Bücher und Filme darüber erschienen erst nach der Steigerung der Interesse an das Thema. Die machen die Theorie immer berühmter, sind aber nicht das Grund, warum die Illuminaten von Anfang an so beliebt sind.



Illuminaten
Karte 4 von 16

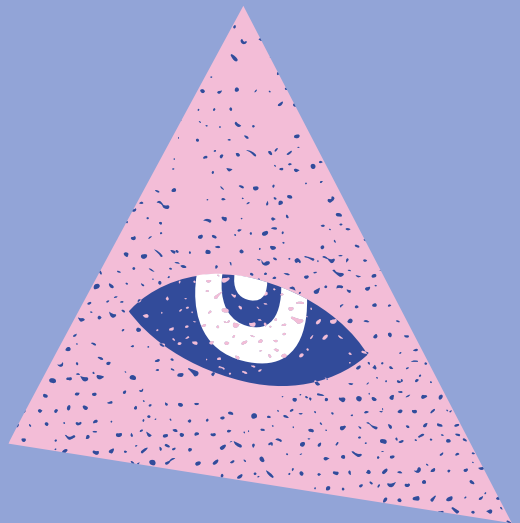
Illuminaten

Wo, laut Glauber, ist der Hauptsitz der “New World Order” - die Kampagne der Illuminaten?

A) Unter der Denver internationalen Flughafen.

B) In München, Deutschland.

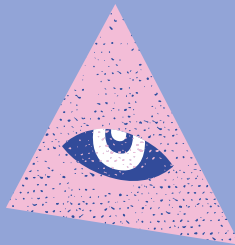
C) In Vatikanstadt.



Erklärung A: Richtig! Es ist wahr, dass der Denver International Airport ein ausuferndes Monstrum ist. Und es gibt Wandgemälde von Konflikt und Tod auf dem Gelände. Allerdings scheinen diese Bits von Beweisen nicht wirklich zu beweisen, dass das Rollfeld die Zentrale der Neuen Weltordnung verbirgt, wie einige Verschwörungstheoretiker glauben.

Erklärung B: Falsch! In München ist der älteste Freimaurerloge (Masonic Lodge). Man glaubt, dass dort der Anfang der Illuminaten ist, ist aber heutzutage nicht der Hauptsitz der Illuminaten.

Erklärung C: Vatikanstadt ist der Zentrum des Kirchenstaats sowie der katholischen Kirche insgesamt. Die Illuminaten kämpfen gegen der Kirche, deshalb kann es nicht sein, dass ihrer Hauptsitz in der Zentrum der katholische Kirche stadtfindet.



Illuminaten
Karte 5 von 16

Flat Earth Theorie

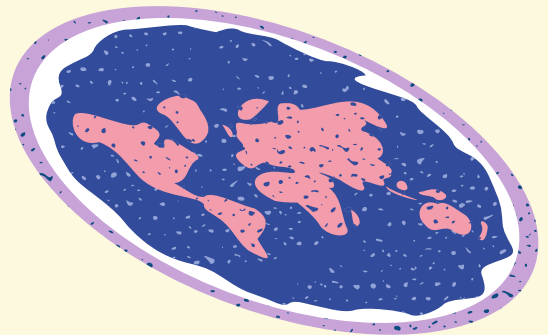
Wieso glauben Menschen an die Flat Earth Theorie, obwohl es deutliche Beweise gegen sie gibt?

Mehrere Antworten können richtig sein.

A) Sie suchen nur nach Überzeugungen, die ihre eigenen bestätigen und interpretieren die Beweise höchstwahrscheinlich falsch.

B) Einzelne Personen schließen sich der Meinung der Gruppe an, obwohl sie vielleicht nicht von ihr überzeugt sind.

C) Weil sie die Vorstellung interessant finden.



Erklärung A: Richtig!

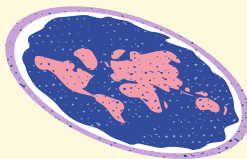
Man nennt dieses Verhalten auch Confirmation Bias bzw. Bestätigungsfehler.

Ein Bestätigungsfehler bezeichnet die Neigung dazu, Informationen so auszuwählen, zu ermitteln und zu interpretieren, dass diese die eigenen Erwartungen erfüllen bzw. bestätigen.

Erklärung B: Richtig!

Man nennt dieses Verhalten „Gruppendenken“
Gruppendenken bzw. Groupthink bezeichnet das Verhalten von Menschen, sich innerhalb einer Gruppe der Meinung oder dem Urteil der Mehrheit anzuschließen, obwohl man eine andere Meinung hat oder gar davon überzeugt ist, dass das Urteil falsch ist. Ursache können Harmoniebedürfnis, Angst, Wunsch nach Zugehörigkeit und andere verhaltens-psychologische Gründe sein.

Erklärung C: Falsch!



Flat Earth Theorie
Karte 6 von 16

Protokolle der Weisen von Zion

Warum glauben manche Menschen an die „jüdische Weltverschwörung?“

A) Sie fühlten sich von den Juden unterdrückt und brachten ihre Wahrheit ans Licht.

B) Das NS-Regime sah Gefahr in den Juden und wollte die Bevölkerung beschützen.



Erklärung A: Fasch! Die Juden waren eine Minderheit und wurden vom NS-Regime als Sündenbock abgestempelt, um eigene Fehler nicht eingestehen zu müssen.

Erklärung B: Falsch! Die in den "Protokollen" geäußerte These einer "jüdischen Weltverschwörung" war auch grundlegender Bestandteil im Gedankengerüst des NS-Antisemitismus. Mit ihnen wollte das NS-Regime die stetige Radikalisierung der antijüdischen Politik legitimieren, die nach Beginn des Zweiten Weltkriegs explizit mit einem Deutschland von "jüdischen Bolschewisten und Kapitalisten" aufgezwungenen Krieg begründet wurde.



Protokolle der Weisen von Zion
Karte 7 von 16

Die jüdische Weltverschwörung

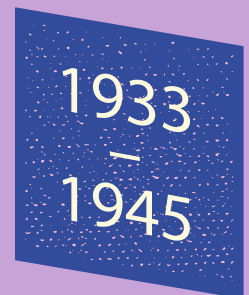
Wieso leugnen eigene Menschen den Holocaust, obwohl es eindeutige Beweise gibt?

Mehrere Antworten können richtig sein.

A) Es ist eine Schuldabwehr.

B) Das Verleugnen macht es einfacher mit den Schuldgefühlen umzugehen, als die Fehler einzugestehen.

C) Die Menschen sagen nur, was sie als richtig empfinden.



Erklärung A: Richtig! Menschen wollen ihre eigenen Schuldgefühle, die durch Fehlreaktion, Pflichtverletzung oder Missetaten ausgelöst werden, unterdrücken und schieben anderen Menschen die Schuld in die Schuhe, um sich selbst besser zu fühlen.

Erklärung B: Richtig! Beim Verleugnen müssen die Menschen nicht mit ihren Fehlern umgehen. Sie müssen sich nicht mit sich selbst auseinandersetzen. Denn dies ist schwieriger und bedarf viel Persönlichkeitsentwicklung, deshalb weisen sie die Schuld von sich, um schneller mit den Schuldgefühlen umzugehen.

Erklärung C: Richtig! Sie denken, es sei die Wahrheit, weil sie sich nicht mit dem wirklichen Geschehen auseinandersetzen wollen.



Die jüdische Verschwörung
Karte 8 von 16

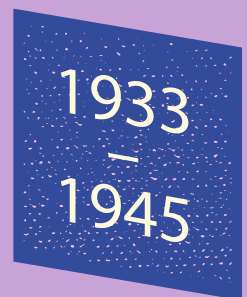
Die jüdische Weltverschwörung

Mehrere Antworten können richtig sein.

- A)** Kollektiv kann sich mit einem gemeinsamen Ideal identifizieren.

- B)** Die Menschen haben einen Sündenbock gesucht.

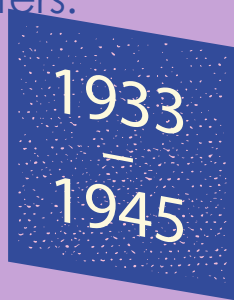
- C)** Die Menschen projizierten ihre inneren Konflikte nach Außen und nahmen sie so als Bestandteil eines Anderen wahr.



Erklärung A: Richtig! Sigmund Freud hat das Massenpsychologie genannt: Alle Beteiligten des Kollektivs können sich mit einem gemeinsamen Ideal identifizieren. Es herrscht ein Gefühl von Einheit, das nur dadurch funktioniert, dass alles Störende außen ist. Deswegen sagt Sartre auch, der Antisemit habe vor allem Angst, vor sich selbst, vor seiner Willensfreiheit, seiner Verantwortung, seiner Einsamkeit,

Erklärung B: Richtig! Die Juden waren eine Minderheit, deshalb war es einfach ihnen die Schuld zu geben und seine eigenen Fehler von sich zu weisen, als eizugestehen selber einen Fehler gemacht zu haben.

Erklärung C: Richtig! Antisemitismus ist Teil dieser Persönlichkeitsstruktur. Die Projektion von eigenen unerwünschten Impulsen. Das findet sich auch im Rassismus wieder. Der Antisemit rebelliert vermeintlich gegen eine herrschende Klasse. Das hat teils einen paranoiden Charakters.



Die jüdische Verschwörung Karte 9 von 16

Die jüdische Weltverschwörung

Warum machten Menschen die Juden für die Niederlage des ersten Weltkriegs schuldig?

Mehrere Antworten können richtig sein.

A) Die Menschen haben einen Sündenbock gesucht.

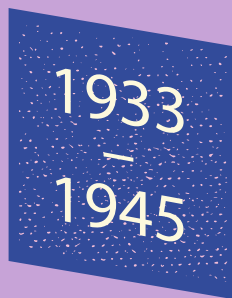
B) Aus dem Kollektiv einer Gemeinschaft heraus wird alles Böse nach außen projiziert. So scheint die Gemeinschaft frei von Konflikten, wie ein heiler Innenraum..



Erklärung A: Richtig!

Die Juden waren eine Minderheit, deshalb war es einfach ihnen die Schuld zu geben und die eigenen Fehler von sich zu weisen.

Erklärung B: Richtig! Um den Antisemitismus zu verstehen, muss man sich die Weltanschauung dahinter anschauen: Es gibt immer das Gute und das Böse. Das Gute ist immer eine Form von Kollektiv, das kann die Nation oder eine Gemeinschaft von Gläubigen sein. Aus diesem Kollektiv heraus wird alles Böse nach außen projiziert. So scheint die Gemeinschaft frei von Konflikten, wie ein heiler Innenraum..



Die jüdische Verschwörung Karte 10 von 16

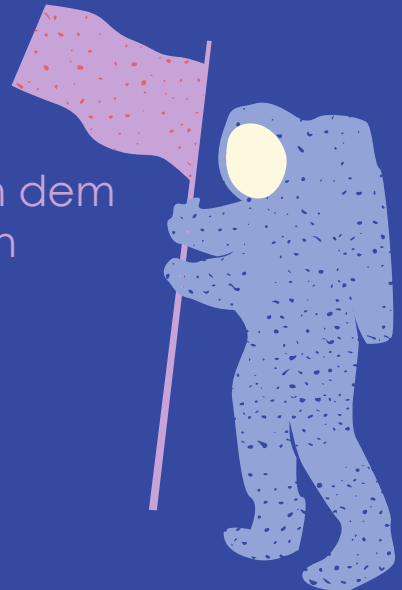
Mondlandung

Warum glauben manche Menschen, dass die NASA-Mondlandungen gefälscht wurden?

A) Der oberste NASA-Administrator, der für die Apollo-11-Mission verantwortlich war, gab zu, dass die ganze Sache auf einem Hollywood-Filmset gefälscht wurde.

B) Der Präsident machte einen verbalen Ausrutscher im Live-Fernsehen und deutete an, dass die Landungen inszeniert waren.

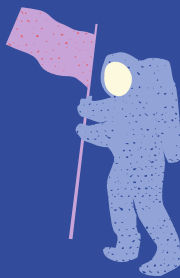
C) Die amerikanische Flagge in dem Video flattert in einer angeblich luftlosen Mondumgebung.



Erklärung A: Falsch!

Erklärung B: Falsch!

Erklärung C: Im Video der ersten Mondlandung flattert die Flagge tatsächlich. Aber der Stoff flattert nicht aufgrund der Luft. Die Astronauten hatten Schwierigkeiten, den Flaggenstab vollständig auszufahren, und in Standbildern entstand dadurch ein Welleneffekt, der es so aussehen ließ, als würde die Flagge wehen. In Videobildern wird deutlich, dass sich die Fahne nur bewegte, als sie versuchten, sie in die Mondoberfläche einzupflanzen.



Mondlandung
Karte 11 von 16

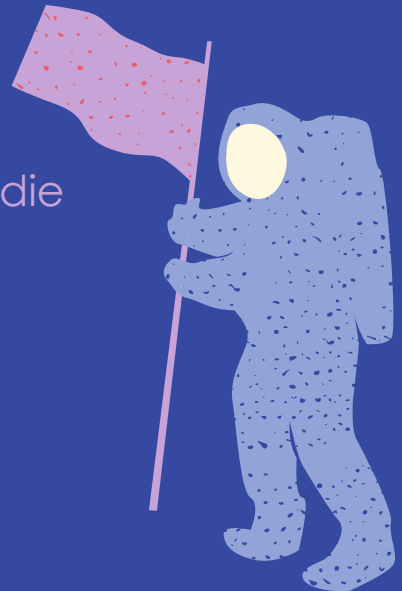
Mondlandung

Laut eine aktuele YouGov-Umfrage zum Thema "Glauben Sie an der Mondlandung?":

A) Die Hälfte der Befragten wussten nichts über die Verschwörungstheorie.

B) Jungere Leute glauben häufiger an der Conspiracy Theorie, im Vergleich zu ältere Befragten.

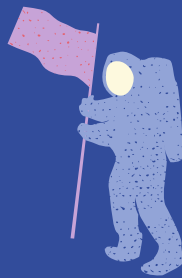
C) 60% der Befragten stimmen die Aussage "Die Mondlandungen waren inszeniert" zu.



Erklärung A: Falsch! Nur 10% der Befragten gaben an, nicht zu wissen.

Erklärung B: Richtig! 21 % der 24- bis 35-Jährigen stimmten zu, dass die Mondlandungen inszeniert waren, verglichen mit 13 % der über 55-Jährigen.

Erklärung C: Falsch!. Nur 16% der Befragten (1 von 6) haben die Aussage zugestimmt.



Mondlandung
Karte 12 von 16

9/11

Welche der Behauptungen sind nicht Teil der Verschwörungsgedanken der Anhängerinnen und Anhänger des "9/11 Truth movement"?

- A)** Amerika wurde mit dem Ziel angegriffen, den schlechtesten Präsidenten der USA, George W. Bush, zu entthronen
- B)** Eine kleine Gruppe von Leuten in der US-Führung plante die Anschläge selbst, um einen Vorwand zu schaffen, in Afghanistan und im Irak einzumarschieren, weil die Länder gute Ölreserven hatten.
- C)** Andere "Truther" glauben stattdessen an eine internationale Finanzverschwörung. Konkret sei es bei den Anschlägen um "Insiderdeals" an der Börse gegangen



Erklärung A: Viele "Truther" glauben, dass Mitglieder der US-Regierung die Anschläge bewusst geschehen ließen. Andere behaupten, dass ein kleiner Personenkreis innerhalb der US-Führung habe die Anschläge selbst geplant und mithilfe Dritter durchgeführt. Warum? Um einen Vorwand zu schaffen, in Afghanistan und im Irak einzumarschieren. Und warum das? Wegen des Öls. Andere "Truther" glauben stattdessen an eine internationale Finanzverschwörung. Konkret sei es bei den Anschlägen um "Insiderdeals" an der Börse gegangen. Anhängerinnen und Anhänger dieser Theorie sehen "ungewöhnliches Verhalten" an den Aktienmärkten kurz vor den Anschlägen als klares Indiz dafür. Hierbei geht es beispielsweise um den Verkauf von Anteilen großer US-Fluglinien. Sie glauben, eine geheime Elite habe die Anschläge durchgeführt und sei dadurch noch viel reicher geworden.

Erklärung B: Falsch!



Erklärung C: Falsch!

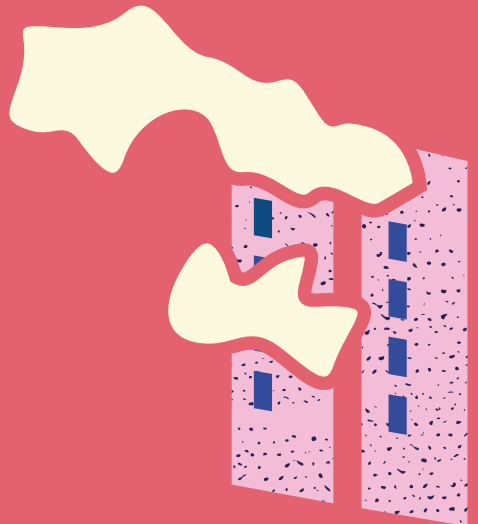
9/11

Karte 13 von 16

9/11

Was ist die Grundursache für die Entstehung von den 9/11-Verschwörungsgedanken?

- A)** Die Unmöglichkeit, einen so erfolgreichen Terroranschlag auf die USA durch eine Gruppe wie Al-Qaida zu inszenieren.
- B)** Die Möglichkeit einer verborgenen Wahrheit aufgrund von Unklarheiten und nicht offengelegten Fakten rund um den Terroranschlag
- C)** Die Tatsache, dass es unmöglich ist, 6 Flugzeuge zu entführen.



Erklärung A: Falsch!

Erklärung B: Verschwörungserzählungen locken ihr Publikum mit der selten bestreitbaren Tatsache, dass man nicht alles über ein Ereignis weiß. Daraus konstruieren sie zunächst die Möglichkeit, dass in diesem Unbekannten eine verborgene Wahrheit steckt.

Formulierungen wie "Zweifel an der offiziellen Version" bauen geschickt zwei Ebenen auf: eine Fassade und die vermeintlich ganz andere Wahrheit dahinter. Deshalb ist 9/11 so dankbar - hier ist kaum bestreitbar, dass die Öffentlichkeit nicht jedes Detail kennt, weil etwa zur Attacke auf das Pentagon Akten unter Verschluss sind. Hört sich dramatisch an, aber faktisch sind alle Akten einer Administration zunächst nicht öffentlich, vom Pan-kower Bürgeramt ebenso wie vom Verteidigungsministerium.

Erklärung C: Falsch!



9/11

Karte 14 von 16

QAnon

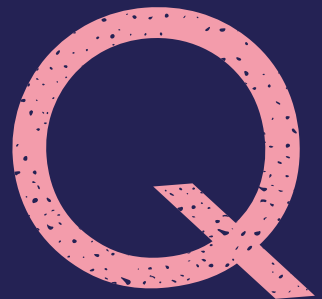
Wieso schließen sich Menschen Gruppen wie QAnon an und glauben an ihre Verschwörungsmymthen?

Mehrere Antworten können richtig sein.

A) Weil sie nach einer positiven Selbstwahrnehmung streben.

B) Weil sie daran Spaß haben.

C) Weil sie nach Kontrolle und Sicherheit streben, die sie dadurch bekommen



Erklärung A: Richtig!

Man selbst ist in diesem Weltbild automatisch der Wissende und Gute, während die anderen entweder als Teil der Verschwörung gesehen oder als Unwissende gesehen werden. Man hat also das Gefühl, den anderen etwas voraus zu haben, wodurch der eigene Selbstwert erhöht werden kann.

Erklärung B: Falsch!

Erklärung C: Richtig!

Wenn Menschen das Gefühl haben, keine Kontrolle zu haben und sich ohnmächtig fühlen, versuchen sie Strategien zu finden, um damit umzugehen. Verschwörungserzählungen können so eine Strategie sein. Die Welt wird wieder begreifbarer und geordnet.



QAnon

Karte 15 von 16

QAnon

Wie kann man mit Verschwörungsgläubigen umgehen? ?

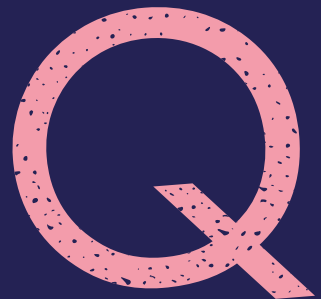
Mehrere Antworten können richtig sein.

A) Sofort reagieren, nicht schweigen und hoffen, dass es besser wird .

B) Abwarten und davon ausgehen, dass die Person selbst zur Erkenntnis kommt.

C) Die Thesen von Freunden und Familienmitgliedern nicht lächerlich machen

D) Der Person sagen, dass die Theorie lächerlich ist und sie mit dagegensprechenden Fakten überhäufen



Erklärung A: Richtig!

Am Anfang sind Menschen noch sehr offen für Faktenchecks. Aber je mehr sich jemand radikalisiert, desto schwieriger wird es überhaupt, ihn noch dazu zu bringen, andere Quellen zu lesen als das, wo er die jeweiligen Informationen über die angebliche Verschwörung her hat.

Erklärung B: Falsch!

Erklärung C: Richtig!

Man sollte die Person freundlich behandeln und individuell auf sie eingehen. Durch einen persönlichen Bezug z.B. durch den Bekanntenkreis kommen Menschen leichter ins Nachdenken.

Erklärung D: Falsch!



QAnon

Karte 16 von 16

Verschwörungstheorien

Quizkarten

Studiengang Informationsdesign
Hochschule der Medien Stuttgart

Anleitung

Das Set besteht aus insgesamt 16 Karten. Auf der Vorderseite der Karten befindet sich eine Frage mit Antwortmöglichkeiten, die mit einer bestimmten Verschwörungstheorie verbunden ist. Auf der Rückseite der Karte gibt es Erklärungen zu den jeweiligen Antworten, um herauszufinden, wieso die Option richtig oder falsch ist.

Viel Spaß!